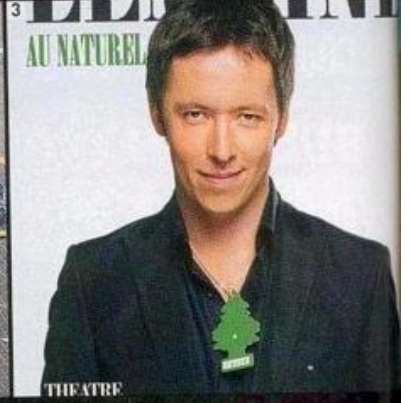


# 2007 Auto Mag



# 2007 Auto Mag

## UN PETIT PARFUM DE RÉTRO

Les effluves flottant dans l'habitacle de votre voiture n'émanent pas toujours des sièges en cuir, ni de la fragrance préférée de votre épouse... Un désagrément sur lequel s'est penché un inventeur canadien, voilà cinquante-cinq ans. **L'Arbre Magique** était né.

→ TEXTE ALEXANDRA LEGENDRE

QUEL EST LE PARFUM DU SAPIN que vous avez accroché à votre rétroviseur ? Vanille, pêche, pomme verte ou fraîcheur sport, arômes préférés de près de la moitié des Français ? Incontournable, ce désodorisant rigolo a pris place dans vos voitures au début des années 60. À dire vrai, le "Little Tree" (petit arbre, en anglais) a d'abord poussé en Amérique du Nord. Créé en 1951 par un Canadien d'origine suisse, Julius Sämann, chimiste de formation spécialisé dans l'extraction des huiles essentielles de plantes, "l'Arbre magique" – son nom en français – est à base de cellulose, imprégnée, à l'origine, de la molécule odorante du pin royal. Malin, l'inventeur dépose aussitôt la marque et le logo... et conserve bien sûr le secret de fabrication, aussi jalousement gardé que la recette du Coca-Cola. Les premiers échantillons sont testés par un laitier de Watertown, dans l'État de New York, dont les véhicules empestent l'odeur de lait. Efficacité garantie... et succès mondial ! Aujourd'hui, en France, ce petit sapin de papier détient un tiers du marché des désodorisants pour voitures. Son prix (un peu moins de 2 € pièce, pour environ trois mois d'efficacité) y est pour beaucoup.

Tout comme sa forme, inchangée depuis 1959. Avec le temps, seules les senteurs ont été diversifiées : sur les quarante de la gamme, une vingtaine sont commercialisées chez nous. Lorsque la marque décide de vous en proposer une inédite qui vous séduit, les ventes peuvent atteindre... 500 exemplaires par jour ! Aussi facilement identifiable que le lapin de Playboy, l'Arbre Magique a totalement intégré notre quotidien. Certains détestent son odeur, d'autres ne pourraient plus s'en passer, mais tout le monde le connaît et se l'approprie. Tour à tour sponsor de courses automobiles (Nascar aux États-Unis, Formula 3 en Italie, Porsche-Motorsport en Allemagne), personnage de cinéma (souvenez-vous, entre autres, du film *Se7en*, où une lugubre scène de crime est égayée par la présence de dizaines de sapins suspendus), objet de déco décalé (sur le [www.little-trees.com](http://www.little-trees.com), en plus des classiques T-shirts et casquettes, vous trouverez des fonds d'écran et des transferts à coller sur vos vêtements), l'Arbre Magique a su exploiter à merveille son capital sympathie, renforcé par un look écolo, très tendance. Un atout sans grande importance dans les années 50, mais de taille de nos jours ! ■

1 Julius Sämann, génial inventeur de l'Arbre magique. 2 et 3 La société sponsorise une écurie en Nascar, aux États-Unis, ainsi que le Porsche-Motorsport, en Allemagne. 4 L'humoriste Jean-Luc Lemoine s'est approprié le célèbre désodorisant auto sur l'affiche de son spectacle, "Au Naturel". 5 Le petit sapin est aussi plébiscité par les participants du 4L Trophy.